



CATALOGUE FORMATIONS 2017

Comité départemental d'Education
pour la Santé du Gard

LE MOT DU PRÉSIDENT

Cela fait maintenant plus de 30 ans que le Comité d'Éducation pour la Santé du Gard œuvre sur le territoire départemental. Chaque jour, nos actions auprès des professionnels et des publics contribuent à permettre aux individus de faire leurs propres choix en matière de santé, d'être acteurs de leur bien-être, et les accompagnent vers une plus grande autonomie.

Travaillant auprès de tous les âges, de la petite enfance à la grande vieillesse, le comité d'éducation a vocation à lutter contre les inégalités d'accès aux droits et à la santé. Pour cela, nous prenons en compte les problématiques de précarité, d'isolement, de handicap, etc. tout en respectant les individus dans leur globalité et leur complexité. Nos actions sont basées sur la préservation de l'équilibre des liens sociaux, le développement de la santé communautaire et de l'apprentissage par les pairs.

La formation professionnelle continue s'impose comme une nécessité au regard des évolutions législatives et contextuelles, et dans la perspective d'une volonté indéfectible d'amélioration des services et de l'intervention à destination de vos publics.

Notre équipe a développé des expertises et savoir-faire sur de multiples thématiques en lien avec notre action de terrain, et s'appuie sur un réseau de partenaires experts. En développant cette offre de formation, elle a pour objectif de soutenir les professionnels dans leur réflexion et l'accroissement de leurs compétences pour développer des démarches en santé.

Christian Polge

Président du CODES 30



QUI SOMMES-NOUS ?

Le Comité Départemental d'Éducation pour la Santé est une association loi 1901 qui soutient les professionnels pour les aider à agir en promotion et en éducation pour la santé.

Pour cela, nous proposons :

- de la documentation via un **centre de ressources**
- des **programmes et actions en direction des publics**, répondant aux besoins du territoire
- un soutien des professionnels via le **conseil ou accompagnement méthodologique**, la formation et l'**analyse de pratique**

Nous travaillons en partenariat étroit avec les instances institutionnelles régionales et départementales : Agence Régionale de Santé, Conseil Régional, Conseil Départemental, ainsi que de multiples acteurs du territoire (mairies, associations, etc).

NOTRE MÉTHODOLOGIE DE FORMATION

- Agir selon les principes de la charte d'Ottawa, en privilégiant une approche positive et globale de la santé
- Partir des compétences, de l'expérience, et des représentations initiales des participants
- Se baser sur les méthodes et les outils validés par Santé Publique France (Institut National de Prévention et d'Éducation pour la Santé)
- Allier apports théoriques et applications pratiques dans une démarche participative
- Guider les participants dans l'analyse de leurs pratiques professionnelles, dans des groupes de formation constitués de 8 à 12 participants maximum.

NOTRE OFFRE DE FORMATION

- Des modules de formations programmés tout au long de l'année, avec des approches thématiques et populationnelles
- Des modules de formations à la carte

MODULES DE FORMATION À LA CARTE

Un diagnostic personnalisé

Une formule sur mesure adaptée à vos besoins

Des interventions sur site, au plus près de vos équipes

Les modules de formation présentés dans ce catalogue peuvent être déclinés en intra, selon les modalités qui vous conviendront.

Nous sommes à votre écoute pour composer avec vous des modules de formations à la carte, sur de multiples thématiques. Les intervenants du CODES mettent ainsi à votre service leurs compétences et leurs expériences, dans une véritable démarche de co-construction.

QUELQUES EXEMPLES

- Renforcer la mobilisation des publics autour d'un projet de prévention santé
- Promouvoir la santé des publics des Centres d'Hébergement et de Réinsertion Sociale
- Travailler la question du bien-être en milieu professionnel
- Promouvoir l'équilibre alimentaire en crèche, etc

MAIS AUSSI : DES MODALITÉS D'INTERVENTION DIFFÉRENTES

- Accompagnement de vos équipes pour le diagnostic, la mise en œuvre de la démarche qualité, et l'évaluation de vos projets en prévention et en éducation pour la santé, etc.
- Formation-action
- Analyse de pratiques...

Pour plus d'information, contactez-nous.

Comité Départemental d'Éducation pour la santé du Gard

15 rue Sainte Anne – 30900 NIMES

formation@codes30.org

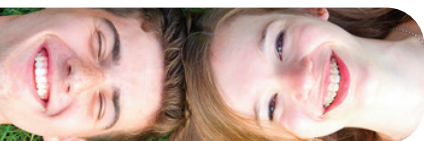
04 66 21 10 11

SOMMAIRE



SANTÉ DES ENFANTS

- 7 Favoriser le vivre ensemble et les relations positives entre filles et garçons
- 8 Soutenir les parents dans leur rôle d'acteur de la santé de leur enfant



SANTÉ DES JEUNES

- 9 Les jeunes et les défis du vivre ensemble



SANTÉ ET PRÉCARITÉ

- 10 Agir en santé auprès des personnes en situation de précarité



SANTÉ ET HANDICAP

- 11 Santé nutritionnelle des personnes en situation de handicap
- 12 Vie affective et sexuelle des personnes en situation de handicap mental



SANTÉ DES PERSONNES ÂGÉES

- 13 Maintien de l'autonomie et de la santé de la personne âgée
- 14 La gestion du risque dans l'accompagnement et la prise en charge de la personne âgée



MÉTHODOLOGIE DE PROJET EN ÉDUCATION POUR LA SANTÉ

- 15 Du diagnostic à l'action
- 16 Les outils et techniques d'animation
- 17 Évaluer et valoriser les actions de promotion de la santé

19 PLANNING ANNUEL DES FORMATIONS



LA PLUS-VALUE de la formation au CODES 30

« Une démarche globale d'accompagnement du développement de vos compétences. »

L'ÉCOUTE

Afin de s'adapter au mieux aux besoins et attentes des participants, le CODES prévoit des temps d'échanges personnalisés en amont des formations. Pour les formations à la carte, les objectifs et contenus sont construits avec vous.

L'INGÉNIERIE PÉDAGOGIQUE

La coordinatrice du Département Formation et les formatrices travaillent en équipe pour prioriser les éléments à transmettre, rendre l'apprentissage effectif et développer savoirs, savoir-être et savoir-faire grâce à des techniques d'animation spécifiques.

LES SUPPORTS DE FORMATION ET OUTILS

La documentaliste sélectionne les documents les plus importants, qui sont rassemblés dans une bibliographie et disponibles dans le dossier du participant. Des supports de formation personnalisés sont créés en fonction des besoins et un stand documentaire dédié est mis à disposition dans la salle. Les stagiaires peuvent ainsi consulter sur place et emporter outils pédagogiques, ouvrages, brochures... La documentaliste est à leur disposition pour un conseil personnalisé et gratuit.

LA LOGISTIQUE

Le CODES 30 s'organise pour vous former dans les meilleures conditions : accueil, collations, mise à disposition de salles, de matériel, réservation pour le déjeuner restaurant ...

LE BILAN

Engagé dans une démarche qualité, le CODES est à votre disposition pour construire avec vous le bilan de la session, sur la base du questionnaire de formation et des entretiens collectifs de fin de journée et de fin de formation, ainsi que des observations de l'intervenante. Un document de synthèse pourra vous être remis, évaluant le déroulement de la formation, l'atteinte des objectifs pédagogiques, la satisfaction des stagiaires...

Favoriser le vivre ensemble et les relations positives entre filles et garçons

Dès l'entrée à l'école, les enfants intériorisent les stéréotypes de genre. Ces phénomènes ont un impact fort sur le vivre ensemble, en lien avec les problématiques de discriminations. Les professionnels qui les accompagnent ont un rôle primordial pour développer un climat social positif.

PUBLIC

Professionnels du médico-social, de l'accueil, de l'éducation ou de l'animation travaillant auprès des enfants (3-11 ans)

OBJECTIFS

- Identifier les représentations des questions liées à l'Égalité
- Prendre en compte les déterminants de la santé mentale et sociale des enfants
- Utiliser ces différentes approches pour développer le vivre ensemble au quotidien
- Concevoir et animer un programme d'action pour travailler plus spécifiquement la question du genre (garçon fille)

CONTENU

Santé des enfants : les représentations de la santé, les déterminants de la santé des enfants, repères de la psychologie et du développement de l'enfant

Le vivre ensemble : les représentations de la mixité et les concepts de citoyenneté : conflits, coopération, discrimination, respect, etc.

Focus sur les questions liées aux relations garçons-filles : les constats liés aux inégalités de genre, les concepts de stéréotypes et préjugés

Les outils et techniques pour amener les enfants à adopter un esprit critique et constructif sur les relations garçons-filles : découverte et expérimentation

DATES

19 et 22 juin 2017

TARIF

160 euros / jour
par personne

Soutenir les parents dans leur rôle d'acteur de la santé de leur enfant

Les parents sont les principaux acteurs de la santé de leur enfant, notamment chez les plus jeunes. Comment coopérer avec les parents pour leur transmettre des repères en santé ? Comment leur permettre d'éduquer en santé tout en développant l'autonomie de l'enfant ?

PUBLIC

Professionnels du social, du médico-social, de l'accueil, de l'éducation ou de l'animation travaillant auprès des enfants (0-6 ans)

OBJECTIFS

- Identifier les représentations du soutien des parents par les professionnels
- Prendre en compte les déterminants de la santé des enfants
- Se positionner face au besoin en soutien des parents
- S'approprier les outils existants pour agir au niveau collectif et individuel

CONTENU

Soutenir la parentalité : pourquoi et comment ? Différentes approches pour un même concept, définir un concept et le situer dans sa pratique professionnelle

La démarche en éducation pour la santé : les représentations de la santé, les déterminants de la santé des enfants, le soutien à la parentalité

Les outils repères en santé : la nutrition, le sommeil, les accidents domestiques, les premières étapes de la socialisation

Les outils de soutien des parents : découvrir les guides, outils et techniques d'animation pour favoriser l'échange et la coopération parents-professionnels

Coconstruire une démarche de soutien des parents : élaborer un plan d'action, d'animation pour agir en santé auprès des parents dans sa structure

DATES

21 et 24 novembre
2017

TARIF

160 euros / jour
par personne

**Vous travaillez
avec les enfants ?**

Le CODES 30 vous propose également des formations en intra « à la carte », répondant à vos besoins sur les thématiques :

- alimentation
- sommeil
- promotion de l'activité physique
- hygiène et prendre soin de soi
- prévention des accidents de la vie courante

Voir **page 4** pour découvrir la formation « à la carte ».

Les jeunes et les défis du vivre ensemble

La prise de risques à l'adolescence fait partie de la construction de soi. Elle permet d'expérimenter le rapport à la réalité, à soi et aux autres. Le renforcement de ces compétences psychosociales chez les adolescents favorise le développement global (social, émotionnel, cognitif et physique) et permet de prévenir les comportements violents.

PUBLIC

Professionnels et bénévoles des secteurs sanitaire, social, médico-social et éducatif intervenant auprès des jeunes (12 - 25 ans).

OBJECTIFS

- Identifier les compétences psycho-sociales et leurs impacts sur les dynamiques de groupe
- Être en capacité de prévenir les incivilités et les situations de violence au quotidien
- Développer un environnement propice au développement des capacités sociales de chacun
- Concevoir un projet d'action collective visant à favoriser le vivre ensemble

CONTENU

Les représentations du vivre ensemble chez des jeunes, entre eux et avec les adultes : rappel des concepts

Un environnement permettant de développer les compétences psychosociales : la capacité à s'exprimer, la confiance et l'estime de soi, la gestion des émotions

Des outils et techniques pour favoriser le vivre ensemble (découverte et expérimentation) : la gestion positive des conflits et la communication non-violente, travailler les dynamiques de groupe, les rapports garçon/fille, la place des réseaux sociaux, prévenir les situations de discriminations et le harcèlement

Mener une démarche en promotion du vivre ensemble : de l'analyse des besoins à l'évaluation, retours d'expériences et témoignages de professionnels

DATES

24 et 27 avril 2017

TARIF

160 euros / jour
par personne

**Vous travaillez
avec le public
jeune ?**

Le CODES 30 vous propose également des formations en intra « à la carte », répondant à vos besoins sur les thématiques :

- addictions et comportements à risque
- éducation aux médias et réseaux sociaux
- sommeil
- promotion de l'activité physique
- sexualité et vie affective, contraception et prévention des IST

Voir page 4 pour découvrir la formation « à la carte ».



PUBLIC

OBJECTIFS

CONTENU

DATES

27 et 30 novembre
2017

TARIF

160 euros / jour
par personne

**Vous travaillez
avec des personnes
touchées
par la précarité ?**

Agir en santé auprès des personnes en situation de précarité

Les publics peuvent avoir des difficultés à se mobiliser pour prendre en charge leur santé. C'est pourtant un facteur déterminant de leur qualité de vie.

Professionnels et bénévoles des secteurs santé, médico-social, social et éducatif etc. (ex : actions d'insertion, CHRS, aide alimentaire, associations de proximité...)

- Travailler les représentations du rapport à la santé des personnes vulnérables et touchées par des problématiques socio-économiques
- Savoir repérer les problématiques de santé qui constituent des freins à l'insertion sociale et professionnelle
- Accompagner les personnes dans l'évolution de leurs comportements en santé, notamment en luttant contre le non-recours aux droits et aux soins
- Être en capacité d'agir au niveau collectif et de développer un environnement favorable au bien-être des publics

Les enjeux de la santé et de la prévention : rappel sur les concepts de précarité, vulnérabilité, les déterminants de santé, l'accès aux droits de santé et aux soins, l'empowerment et la notion de choix

L'action au niveau individuel : repérer les problématiques, accompagner la réflexion sur le rapport à la santé et au corps, transmettre les messages de prévention, définir la posture professionnelle

L'orientation : panorama des acteurs locaux sur les thématiques addictions, alimentation, hygiène, santé mentale, estime de soi, etc

L'action collective : les étapes de l'analyse des besoins à l'évaluation, les outils et techniques d'animation de l'éducation pour la santé

Le CODES 30 vous propose également des formations en intra « à la carte », répondant à vos besoins sur les thématiques :

- développement des compétences psycho-sociales
- addictions et comportements à risque
- vaccination et dépistage
- alimentation
- sommeil...

Voir page 4 pour découvrir les modalités de formation « à la carte »

Santé nutritionnelle des personnes en situation de handicap

Les personnes en situation de handicap mental ou physique peuvent être particulièrement vulnérables faces aux problématiques nutritionnelles. Pour répondre au mieux à leurs besoins, il est nécessaire de les accompagner dans une démarche de prévention, et de développer un environnement qui favorise leur santé alimentaire.



PUBLIC

Professionnels accompagnant des personnes jeunes et adultes en situation de handicap mental et physique

OBJECTIFS

- Travailler les représentations des liens entre alimentation et handicap
- Renforcer les connaissances sur les repères alimentaires
- Prendre en compte les spécificités individuelles qui influent sur la santé nutritionnelle
- Être en capacité de faire passer les messages de prévention au quotidien
- Animer des séances collectives pour renforcer les comportements positifs

CONTENU

Promotion nutritionnelle chez les personnes en situation de handicap : rappel sur les concepts et données statistiques, les 9 repères du Plan National Nutrition Santé et leur fondement

Prise en compte des déterminants et de l'environnement : nutrition et éthique (étude de cas), la place des besoins et des émotions dans les comportements alimentaires, équilibre alimentaire et petit budget

Agir au quotidien : quels messages pour quels repères, la posture professionnelle

Animer une séance collective : de la préparation à l'animation et à l'évaluation (mises en situation), les outils de l'éducation pour la santé (découverte et expérimentation)

DATES

6 et 8 juin 2017

TARIF

160 euros / jour
par personne

Sexualité et vie affective des personnes en situation de handicap mental



PUBLIC

OBJECTIFS

CONTENU

DATES

13 et 16 novembre
2017

TARIF

160 euros / jour
par personne

**Vous travaillez
auprès du public
en situation
de handicap ?**

Si le langage affectif et sexuel est difficile à gérer pour tout être humain, il peut l'être encore d'avantage pour les personnes en situation de handicap mental. Pour les professionnels, il s'agit alors de prendre en compte l'accès à une sexualité et à une vie relationnelle dans le cadre de l'accompagnement individuel et de la vie collective.

Professionnels accompagnant des personnes en situation de handicap mental jeunes et adultes.

- Identifier ses représentations concernant la sexualité et la vie affective des personnes en situation de handicap
- Connaître le cadre législatif, éthique et conceptuel
- Travailler sa posture et ses pratiques
- Connaître et adapter les messages de prévention
- Animer une démarche collective de prévention

Analyse des représentations et concepts : les représentations sur « le handicap et la sexualité », approche juridique et éthique, définition des concepts : vie privée, intimité, sexualité et santé sexuelle

Agir au niveau individuel : travailler sur les rapports hommes/femmes, savoir dire non, les violences (jeux de rôles), accompagner la personne en situation de handicap dans le choix de sa contraception, les liens avec l'entourage de la personne, la posture professionnelle

La démarche en éducation pour la santé : de l'analyse des besoins à l'évaluation, favoriser la participation des personnes, les outils et techniques d'animation (découverte et expérimentation)

Création de fiches méthodologiques et thématiques personnalisées, à utiliser au quotidien

L'équipe du CODES vous aide à améliorer la santé des personnes que vous accompagnez :

- sommeil
- vaccination et dépistage
- addictions
- bien-être et relations sociales...

Voir page 4 pour découvrir la formation « à la carte ».

Maintien de l'autonomie et de la santé de la personne âgée

La santé, la qualité de vie et le maintien de l'autonomie des personnes âgées sont essentielles pour elles comme pour les professionnels qui les accompagnent. La dépendance est en lien avec des facteurs de fragilité multiples. Aussi, afin de la prévenir et d'éviter son aggravation, il est nécessaire d'agir au quotidien, dans une démarche globale.

PUBLIC

Acteurs du social, du sanitaire et du médico-social travaillant auprès des personnes âgées

OBJECTIFS

- Comprendre la complexité des facteurs de fragilité en lien avec le vieillissement
- Connaître les spécificités des besoins de la personne âgée
- Repérer et analyser les situations à risque pour prévenir la perte d'autonomie par des mesures simples et adaptées à chaque situation
- Connaître les ressources pour orienter les personnes en fonction de leurs besoins

CONTENU

Le vieillissement : travail sur les représentations, approche physique, psychologique et sociale, les facteurs de fragilité et le processus de perte d'autonomie

Les outils et clefs pour maintenir l'autonomie : lutter contre la dénutrition, la perte de mémoire, éviter les chutes, promouvoir l'activité physique adaptée, travailler le sommeil, la médication...

Agir au quotidien : transmettre les messages de prévention, prendre en compte l'environnement, en parler avec la personne et sa famille, et les orienter

Animer des actions collectives : les étapes, de l'analyse des besoins à l'évaluation (travail à partir de vos projets), découverte et expérimentation d'outils

DATES

12 et 15 juin 2017

TARIF

160 euros / jour
par personne

La gestion du risque dans l'accompagnement et la prise en charge de la personne âgée



PUBLIC

Acteurs du social, du sanitaire et du médico-social travaillant auprès des personnes âgées, à domicile ou en établissement

OBJECTIFS

- Travailler sur les représentations de la prise de risque chez la personne âgée
- Comprendre les enjeux de la gestion du risque en établissement et à domicile
- Repérer et analyser les situations qui posent question
- Mettre en place un protocole éthique permettant de gérer ces situations
- Mettre en œuvre des mesures pour prévenir les prises de risque

CONTENU

Dimension juridique et éthique : responsabilité, assistance à personne en danger, droit de retrait, droit au choix et droit au risque...

Prévention du risque, du repérage des besoins à la mise en place des mesures : la déambulation, les addictions, la sexualité et la vie affective, le risque de chute, le suicide...

Initiation à la démarche éthique : les étapes de la démarche les critères à respecter, les limites de cet outil

Aborder la question du risque avec la personne et sa famille : outils et supports d'information et de prévention, posture du professionnel

DATES

20 et 23 novembre
2017

TARIF

160 euros / jour
par personne

**Vous travaillez
auprès des
personnes âgées ?**

L'équipe du CODES met à la disposition de votre structure ses compétences pour agir en santé et en prévention de la perte d'autonomie :

- polymédication
- Activité Physique Adaptée et équilibre
- gestion des troubles du comportement
- lutte contre l'isolement
- bientraitance
- renforcement de la participation des personnes âgées

Voir **page 4** pour découvrir la formation « à la carte ».



Du diagnostic à l'action

L'étude de l'environnement dans lequel vous agissez est une étape préalable indispensable au développement d'actions et de projets : elle vous permet de vérifier si votre projet est adapté aux besoins des personnes et aux contraintes des territoires. En plus d'évaluer la faisabilité, elle est nécessaire pour ancrer le projet dans des dynamiques préexistantes et ainsi renforcer sa cohérence et ses chances de réussite.

PUBLIC

Professionnels du social, de la santé, du médico-social ou de l'éducation souhaitant développer un projet en prévention, promotion ou éducation pour la santé

OBJECTIFS

- Comprendre les enjeux de cette étape dans une démarche en promotion de la santé
- S'approprier la démarche et les outils par une approche pratique
- Formuler et prioriser des objectifs en lien avec les constats repérés

CONTENU

Les préalables : diagnostic, état des lieux, analyse des besoins ou de situation : pour quoi ? Pour qui ? Découverte des référentiels et guides

Initiation à la démarche : Les étapes du diagnostic, le diagnostic partagé, les sources d'information, les outils du diagnostic (questionnaires, entretiens, tests...) (mise en pratique)

Du diagnostic à la définition d'objectifs priorités et à la conception des actions : travaux sur vos projets, écriture des premiers objectifs, la valorisation du diagnostic

DATES

25 et 28 avril 2017

TARIF

160 euros / jour
par personne



Les outils et techniques d'animation

Les outils pédagogiques et techniques d'animation favorisent la participation et l'expression. Leur utilisation en adéquation avec les besoins et le contexte permet de développer une réflexion autonome et collective sur un grand nombre de thématiques, et pour tous types de publics.

PUBLIC

Professionnels du social, de la santé, du médico-social ou de l'éducation souhaitant animer des temps d'éducation pour la santé, en collectif ou en individuel

OBJECTIFS

- Comprendre les enjeux de l'utilisation des outils et techniques d'animation
- Être en capacité de choisir des outils et techniques appropriés
- Savoir les utiliser pour répondre aux objectifs d'animation
- Faire évoluer les pratiques dans une démarche d'amélioration continue de la qualité d'animation

CONTENU

Les représentations des outils et techniques d'animation en éducation pour la santé

Le choix de l'outil : définir les objectifs, connaître le public, le contexte, analyser les besoins

L'animation, une question de posture ?

Marché aux outils : expérimentation et analyse des outils (travaux en sous-groupes)

Faire le bilan d'une séance ou d'un cycle pour faire évoluer ses pratiques

DATES

20 et 23 juin 2017

TARIF

160 euros / jour
par personne

Évaluer et valoriser les actions de promotion de la santé

L'évaluation : quelle invention ! Elle représente un véritable défi pour les professionnels de terrain, et est au cœur de l'enjeu de reconnaissance de la qualité des actions. Comment la concevoir et la mettre en œuvre pour qu'elle appuie et renforce le projet ?

PUBLIC

Professionnels du social, de la santé, du médico-social ou de l'éducation en situation d'évaluer un programme ou une action d'éducation pour la santé, en collectif ou en individuel

OBJECTIFS

- Comprendre les enjeux de l'évaluation
- Être en capacité de choisir des indicateurs, outils et techniques d'évaluation pertinents au regard des objectifs et du contexte
- Savoir rédiger et mettre en œuvre un protocole d'évaluation

CONTENU

La démarche d'évaluation en promotion pour la santé : pourquoi évaluer ? Qualité et reproductibilité, évaluation et démarche qualité

Qu'évalue-t-on ? Activités, résultats, impact, efficience, efficacité...

Préparer l'évaluation : découverte des référentiels et guides, la définition des objectifs et destinataires de l'évaluation, le choix des indicateurs, les outils de l'évaluation : pertinence et faisabilité (mise en pratique)

La mise en œuvre : l'évaluation partagée, à chaque projet son protocole, de l'évaluation à la valorisation (travail à partir de vos projets)

DATES

14 et 17 novembre
2017

TARIF

160 euros / jour
par personne




NOTES

A series of horizontal dotted lines for writing notes.

PLANNING ANNUEL DES FORMATIONS

	JANV.	FÉV.	MAR.	AVR.	MAI	JUIN	JUIL.	AOUT	SEPT.	OCT.	NOV.	DEC.
Favoriser le vivre ensemble et les relations positives entre filles et garçons						19 & 22						
Soutenir les parents dans leur rôle d'acteur de la santé de leur enfant											21 & 24	
Les jeunes et les défis du vivre ensemble				24 & 27								
Agir en santé auprès des personnes en situation de précarité											27 & 30	
Handicap et nutrition						6 & 8						
Vie affective et sexuelle des personnes en situation de handicap mental											13 & 16	
Maintien de l'autonomie et de la santé de la personne âgée						12 & 15						
La gestion du risque dans l'accompagnement et la prise en charge de la personne âgée											20 & 23	
Du diagnostic à l'action				25 & 28								
Les outils et techniques d'animation						20 & 23						
Évaluer et valoriser les actions de promotion de la santé											14 & 17	



NOM

PRENOM :

MODALITÉS D'INSCRIPTION

CONDITIONS D'INSCRIPTION

La fiche d'inscription est disponible en page suivante, sur nos sites internet ou sur demande. Vous pouvez l'adresser par courrier ou par mail, au plus tard 3 semaines avant la date de la formation, au CODES 30 :

CODES 30

15 rue Sainte Anne

30900 Nîmes

formation@codes30.org

Suite à la réception du bulletin d'inscription dûment complété ainsi que du règlement, vous recevrez en amont de la formation un mail de confirmation de votre inscription précisant les lieux, date(s) et horaires de la formation, ainsi que le règlement intérieur de la formation. La structure employeuse ou le stagiaire inscrit à titre individuel recevra la convention de formation en double exemplaire (nous lui demanderons de bien vouloir nous retourner un exemplaire signé).

Après la formation, chaque participant se verra remettre une attestation de présence et de participation.

Les frais d'inscription comprennent l'ensemble des frais pédagogiques. Ne sont pas inclus les frais de restauration et de transport des participants.

BULLETIN D'INSCRIPTION 2017

ÉTABLISSEMENT

RAISON SOCIALE

ADRESSE

NOM PRÉNOM ET FONCTION
DU SIGNATAIRE DE LA CONVENTION

TÉLÉPHONE

FAX

E-MAIL

(nécessaire à l'envoi de vos conventions
et convocations)

TITRE DE LA FORMATION

DATES DE LA SESSION CHOISIE

NOM, PRÉNOM ET FONCTION
DU STAGIAIRE

MONTANT TOTAL DE LA FORMATION

DATE, SIGNATURE, CACHET

INDIVIDUEL OU LIBÉRAL

NOM

PRÉNOM

FONCTION

ADRESSE

TÉLÉPHONE

FAX

E-MAIL

(nécessaire à l'envoi de vos conventions
et convocations)

TITRE DE LA FORMATION
(se référer au sommaire)

DATES DE LA SESSION CHOISIE

MONTANT TOTAL DE LA FORMATION

DATE, SIGNATURE, CACHET

À retourner par mail ou par courrier :
CODES 30 : 15 rue Sainte Anne – 30900 NIMES
formation@codes30.org

INFORMATIONS PRATIQUES

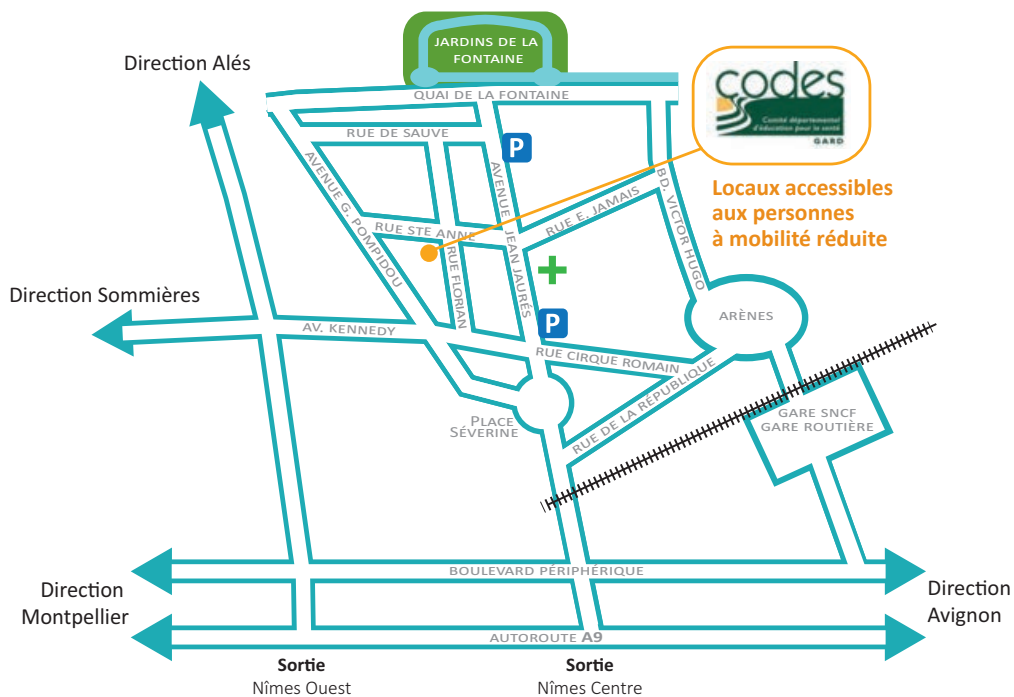
Les formations proposées se déroulent dans les locaux du CODES 30.

Nous disposons d'une **salle de formation** et d'un **centre documentaire**.

Un **accueil personnalisé** vous est réservé à chaque formation.

Une liste d'hôtels et de restaurants proches de nos locaux est disponible sur demande.

POUR SE RENDRE DANS LES LOCAUX DU CODES 30 (PLAN SIMPLIFIÉ)



POUR NOUS CONTACTER



04 66 21 10 11



Comité Départemental d'Éducation
pour la Santé du Gard
15 rue Sainte Anne
30 900 NIMES



formation@codes30.org



COMITÉ DÉPARTEMENTAL D'ÉDUCATION POUR LA SANTÉ DU GARD

15 rue Sainte Anne
30 900 NIMES
formation@codes30.org
04 66 21 10 11